



“Niño Godzilla”

Fenómeno climático, que provocaría un invierno más lluvioso, sería uno de los más intensos de los últimos 150 años. | A 8

Enfermedades respiratorias

Mala calidad del aire y alza de circulación de virus elevan consultas en urgencias. | C 7



Copa Sudamericana: Triunfo de O'Higgins

Vence por 2-1 a Millonarios en Colombia y se clasifica a la próxima ronda. | DEPORTES 2

Plan Nacional de Seguridad: Analistas políticos observan que dichos de Arrau pueden “abrirle un flanco”, aunque valoran “tono de Estado”

- El exministro Burgos sostiene: “Declaración fue correcta y valiente (...), osada probablemente para quienes desde el oficialismo siguen creyendo que todo hay que hacerlo desde cero”.
- Continuidad de medidas es bien vista desde el plano técnico, pero se remarca la necesidad de nuevos anuncios. | C 1

Decisión unánime: Tras seis años de tramitación, puerto de San Antonio logra la aprobación de la autoridad ambiental para su expansión

- La iniciativa —que contempla una inversión de US\$ 4 mil 450 millones— supera más de 7 mil observaciones por parte de servicios públicos, municipios y procesos de participación ciudadana. | B 2

Tanto públicos como privados Desde violencia a burocracia: Colegios advierten que afrontan problemas y exigencias de familias que exceden lo pedagógico

- Casi 90 directores se reúnen con la ministra Arzola para abordar los desafíos que marcan el quehacer de sus establecimientos. | C 7

Eventual error en cálculo de proyección de deuda pública:

Acusación constitucional contra Grau no genera consenso en el oficialismo ante inicio de tratativas con la oposición por Plan de Reconstrucción

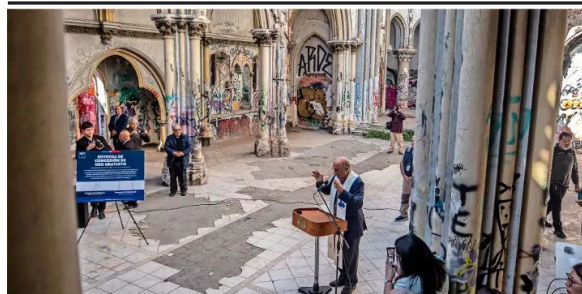
Casi en paralelo, republicanos y nacional libertarios anuncian la presentación de un libelo contra el ministro de Hacienda del gobierno anterior.

En la UDI afirman que “estudiarán” los antecedentes, mientras en RN critican el momento del anuncio y exhortan al “diálogo”.

¿Otro error? Hacienda alerta descalce en ley antievasión y menor recaudación afectaría la reforma previsional | B 1

Coordinados por WhatsApp, exministros de Boric lanzan ofensiva ante críticas del Ejecutivo | C 4

LEY MISCELÁNEA: ARAYA (PPD), VODANOVIC (PS) Y FLORES (DC) SE PERFILAN COMO INTERLOCUTORES | C 2



\$5 mil millones costaría restaurar iglesia destruida

El cardenal Fernando Chomalí recibió la concesión por 30 años de la exparroquia de Carabineros San Francisco de Borja. Con su cúpula abierta al cielo y rayada con grafitis, es uno de los símbolos de la vandalización de recintos religiosos durante el estallido. Aunque no tiene donantes asegurados, el arzobispo de Santiago se comprometió a reponer el templo en dos años. “Sería un fracaso para el alma de Chile dejarlo destruido”, aseguró. | C 6

CUENTA PÚBLICA

Como anuncio para el 1 de junio:

La Moneda evalúa incluir un proyecto de ley para fusionar ministerios ante presión oficialista

- Idea —surgida durante la campaña del Presidente Kast— resurge luego del reciente ajuste de gabinete. | C 3

Busca responder a demanda ciudadana:

Ejecutivo pone urgencia a paquete de iniciativas contra la migración irregular

- Tipificar como delito el ingreso ilegal al país y agilizar las expulsiones administrativas, entre las propuestas. | C 3



Directora de empresas acababa de terminar su período en la mesa de la cupera estatal.

Josefina Montenegro pone su cargo a disposición como directora de la filial de litio de Codelco y el Ejecutivo busca reemplazarla por Luz Granier | B 3

ANTE FRUSTRADOS INTENTOS POR RESTRINGIRLAS

Justicia ordena a la Subtel informar los mecanismos con que cuentan operadores de internet para bloquear plataformas de apuestas en línea | B 10

Christopher Olah, el cofundador de Anthropic y experto en IA que acompañó al Papa en la presentación de su encíclica | A 4

Brasil

A cinco meses de la primera vuelta, Lula gira su discurso a la izquierda mientras el bolsonarismo enfrenta su peor crisis de campaña. | A 4

Gobierno evaluará la calidad de la posventa en viviendas con subsidio y abre debate en sector construcción | B 10

Circula con esta edición:

CHILE TECNOLÓGICO SUPLEMENTO ESPECIAL



Dramática encerrona

Sistema cortacorriente frustra robo de vehículo en cuyo interior iba una lactante de cuatro meses. | C 1

Azul Azul

Los posibles delitos que se investigan tras millonario préstamo a dirigente para la compra de acciones en la U. | C 5



“Mapocho incaico”

Una original mirada a la historia de Santiago, que la sitúa como el centro más austral del Tawantinsuyu. | A 6