

## Maratón de Santiago

Todo lo que se debe saber de la carrera de mañana y los consejos de un doble medallista olímpico. | **DEPORTES 4**

Los desvíos y cortes de tránsito en múltiples puntos de la ciudad. | **C 9**

Al terminar la prueba y los días posteriores: ¿Cómo lograr una recuperación física óptima? | **A 14**



## Nuevo timonel cruzado

"Tenemos la vara alta, pero confío en hacerlo mucho mejor y que eso se refleje en títulos", dice Matías Claro, tras asumir la presidencia de la UC. | **DEPORTES 1**



## RECONSTRUCCIÓN NACIONAL

Colectividad "bisagra" "Impredecible" PDG: En 72 horas, rechazó un crucial proyecto de La Moneda, apoyó otro y le lanzó un ultimátum

> "Zigzagúeo" siembra dudas sobre la estrategia del Ejecutivo de buscar acuerdos en el Congreso con el Partido de la Gente. | **C 4**

## Juan Marcelo Valenzuela, jefe de bancada del PDG:

“El diálogo (con el Gobierno) siempre va a existir; el hecho de que esto nos amare? Por ningún motivo”. | **C 2**



Expertos valoran iniciativa: **Similitudes y diferencias del proyecto de invariabilidad tributaria con las reglas de otros países de la región** | **B 1 y B 2**

## INTERNACIONAL

Crece tensión entre potencias: **Idea de EE.UU. de replantear su apoyo al Reino Unido por las Malvinas abre un nuevo frente con un tradicional aliado**

> Washington también evaluaría suspender a España de la OTAN, según un mensaje interno del Pentágono filtrado a la prensa. | **A 4**

Guerra en Medio Oriente: **Netanyahu asegura tener "libertad absoluta" en Líbano tras llamada con Trump** | **A 4**

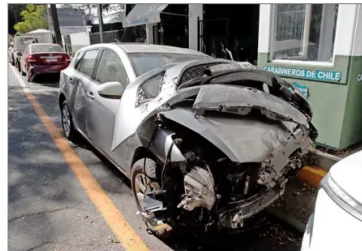
El combate contra la delincuencia es uno de los ejes clave del "gobierno de emergencia" del Presidente José A. Kast

## Crisis de seguridad: Tras encauzar pilar económico, el Gobierno gira para enfrentar urgencia que lo presiona ante graves delitos

■ Ministerio de Seguridad trabaja en un conjunto de medidas, algunas administrativas y otras de tipo legal —que se materializarán a partir de esta misma semana con anuncios sobre las capacidades materiales y condiciones jurídicas de las policías—, las que serán detalladas finalmente en un mensaje del mandatario, similar al del Plan de Reconstrucción.

### 35 homicidios en dos semanas en el país

Acribillan a hombre en motocicleta en Lo Espejo y horas más tarde asesinan a otro en Pedro Aguirre Cerda. Víctimas bajan en relación con el año anterior, pero cifra igualmente inquieta a expertos.



El vehículo que manejaba el ahora exumiformado, quien —en estado de ebriedad— protagonizó un violento choque, en el que falleció una mujer.

### Violento turbazo en centro comercial

Una decena de asaltantes irrumpe con armas blancas en una tienda de Samsung en el Mercado Urbano Tobaraba (MUT) y se llevan unos \$3 millones en especies. Cuatro guardias resultan heridos.

### Preocupación por secuestros en la capital

Mientras se negociaba la liberación del empresario ferretero secuestrado en San Miguel, cuatro personas eran formalizadas por el plagio de una ciudadana peruana. Uno de los detenidos es un menor venezolano de 17 años.

### Carabinero en estado de ebriedad choca y mata a joven de 20 años

Cabo queda en prisión preventiva. Según la fiscalía, el imputado, quien fue dado de baja, realizó una denuncia falsa para intentar ocultar su participación en la colisión. Otros seis carabineros implicados en el hecho también fueron expulsados.

### Volver a ser escuela después de un tiroteo

A casi un año de la balacera en un colegio en San Pedro de la Paz, la huella que dejó el ataque en alumnos, profesores y directivos, y la búsqueda de una comunidad para recomponerse. | **SÁBADO**

MÁS DE 100 ROBOS DE AUTOS AL DÍA: CASI 36.900 VEHÍCULOS FUERON SUSTRÁIDOS DURANTE EL 2025 EN CHILE, LO QUE EQUIVALE A 101 CASOS DIARIOS | **C 7 y C 8**



## Alertan por violencia estudiantil y "radicalización" en inauguración del año académico en la U. de Chile

> El Presidente José Antonio Kast afirma que las universidades están sufriendo las nuevas amenazas de la violencia y la cancelación, lo que también está permeando a otros establecimientos educacionales.

> La rectora Rosa Devés advierte sobre la polarización, "que tiende a reducir al otro a un adversario antes que a un interlocutor legítimo. Esta dinámica se expresa en la radicalización del debate público y en una progresiva pérdida de la escucha". | **C 1**



A la falta de electricidad y combustible en Cuba se suma la escasez de efectivo en los bancos, como lo atestiguan las largas colas, principalmente de personas mayores, que por horas se agolpan ante las sucursales. | **A 6**

Entre la polémica por los F-16, la influencia china y las elecciones: **EE.UU. refuerza su presencia en Perú** | **A 6**

## LUEGO DE REMOCIONES POR EL CASO AUDIO

**Corte Suprema endurece sistema disciplinario: Jueces no podrán dejar cargos para evitar sanciones** | **C 6**

Altos y bajos en clínicas: **Equipo médico de CLC aún afectado, pero con esperanza, mientras que en Grupo Alemana se alinean con nueva estructura corporativa para crecer** | **B 4**

Operadores de **malls** incursionan en el rubro inmobiliario, incorporando la construcción de edificios de vivienda en sus planes de inversión | **B 8**

## Evópoli

y la Federación Regionalista Verde Social continuarán siendo partidos: **Tricel acoge sus reclamos**. | **C 5**

Cuenta pública de Vitacura: **Alcaldesa Merino destaca que la comuna aportó \$121 mil millones al Fondo Común Municipal durante 2025** | **C 6**

Exija hoy revista

## VD

Tras ocho años en una casa de Matta, la Pulpería Santa Elvira, premiado restaurante, se traslada a Nuñoa.