

Balance. Pág. 4

Detallan que en una semana se registraron 250 detenidos



Prevención. Pág. 4

Conaf revisa recursos en brigadas de Quillón y Bulnes



Mañana. Pág. 5

Gobierno se alista para presentar megarreforma



# Crónica Chillán

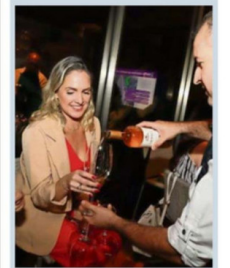
MARTES 14 DE ABRIL DE 2026 / AÑO XVIII / N° 8.022

www.cronicachillan.cl \$ 500

## Producción de carne de bovino cae 13% en Ñuble

**Economía.** Según datos del Instituto Nacional de Estadísticas, región presentó menor faenamamiento y una baja en transacciones de las ferias.

El descenso posiciona a la región en el cuarto lugar a nivel país en producción cárnica, en medio de una contracción en el territorio nacional. Pág. 3



**Promueven turismo en encuentro en Brasil**

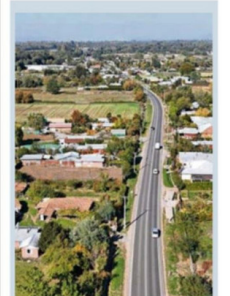
**Workshop.** Representantes de la zona mostraron la oferta. Pág. 3



AGENCIA UNO

## GREMIOS Y EMPRESARIOS ABORDAN DESAFÍOS PARA EL DESARROLLO DE ÑUBLE

Focos fueron seguridad hídrica, capital humano, seguridad, entre otros, en convocatoria hecha por la CPC. Pág. 2



**Anuncian ciclovía para la Ruta N-31 en Punilla**

**Proyecto.** Para ambos costados. También realizan obras viales. Pág. 4

UF HOY: \$ 39.894,61  
UTM: \$ 69.889

DÓLAR COMPRADOR: \$ 866  
DÓLAR VENDEDOR: \$ 926

SANTORAL hoy:  
LIDIA

EL TIEMPO  
CHILLAN



MÁX: 16°  
MÍN: 8°

RADIACIÓN UV  
3+ (Moderado)

CALL CENTER:  
22753 4404