

actualidad

Las cifras del Departamento de Inteligencia de Mercado de ProChile son elocuentes: entre 2021 y 2025, las exportaciones agropecuarias de La Araucanía, Los Ríos y Los Lagos pasaron de US\$678 millones a US\$806 millones, un crecimiento acumulado cercano al 19%.

Los campos del sur de Chile son, como dice el himno nacional, "la copia feliz del Edén". Bosques, ríos, lagos, la imponente cordillera de Los Andes y el Océano Pacífico enmarcan un territorio de belleza singular. Su clima templado y lluvioso no solo enamora a quienes nos visitan, sino que también nutren una agricultura vigorosa que pone alimentos en las mesas del mundo y empleo en los hogares de miles de familias chilenas. Las tres regiones del sur, La Araucanía, Los Ríos y Los Lagos, sostienen una actividad exportadora agropecuaria que vale la pena mirar con atención, y con orgullo.

Las cifras del Departamento de Inteligencia de Mercado de ProChile son elocuentes: entre 2021 y 2025, las exportaciones agropecuarias de estas tres regiones pasaron de US\$678 millones a US\$806 millones, un crecimiento acumulado cercano al 19%. No se trata solo de más ventas, sino también de una transformación en lo que exportamos: algunos sectores tradicionales cedieron espacio y otros emergieron con fuerza como nuevos motores del crecimiento.

Uno de los cambios más llamativos del período fue el protagonismo que ganó la industria láctea, concentrada en la región de Los Ríos. La leche en polvo pasó de exportar US\$4 millones en 2021 a US\$78 millones en 2025, un salto que refleja tanto la capacidad productiva de la zona como su potencial para conquistar nuevos mercados. Quesos y sueros lácteos también crecieron de forma importante, consolidando al sector como uno de los grandes protagonistas de la canasta exportadora del

# El sur exportador: una despensa que crece y se diversifica

## El Despegue Agropecuario del Sur de Chile: Evolución 2021-2025

Análisis de la evolución de las exportaciones agropecuarias en el sur de Chile entre 2021 y 2025. El informe detalla un crecimiento sólido y una transformación profunda en la canasta exportadora y los destinos comerciales.



CLAUDIA ROJAS SANHUEZA, directora regional de ProChile en La Araucanía.

sur.

Las cerezas frescas también tuvieron un período destacado, con exportaciones que crecieron desde US\$40 millones hasta US\$71 millones. Por su parte, la avena, la carne bovina y las manzanas frescas mantuvieron un desempeño favorable y siguen figurando entre los productos con mayor participación en el total exportado.

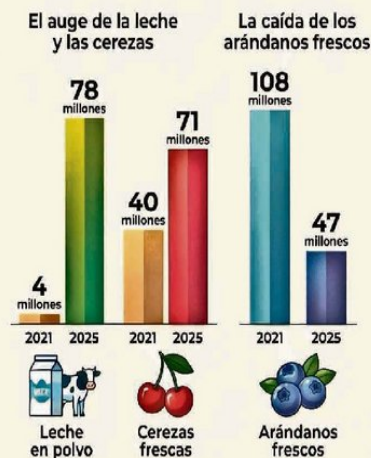
No todo el mapa es igualmente luminoso. Los arándanos frescos, que en 2021 lideraban las exportaciones con cerca del 16% del total, redujeron su participación de manera significativa: pasaron de US\$108 millones a US\$47 millones en 2025. También se observaron caídas en alimentos infantiles y otros subsectores agrícolas. Son señales que el sector tiene en la mira y que orientan el trabajo de apoyo desde ProChile.

En cuanto a los destinos, China sigue siendo el principal socio comercial del período, aunque su participación bajó desde 18,9% a 16,3%. Estados Unidos también redujo levemente su peso relativo. La buena noticia es que ese espacio fue ocupado, en parte, por mercados que crecieron con fuerza: Brasil, Colombia, México e India, donde aumentaron de manera relevante los montos que reciben desde el sur de Chile. Una diversificación que fortalece la capacidad de enfrentar momentos complejos en el comercio internacional.

Desde ProChile seguiremos acompañando a las empresas agropecuarias del sur en ferias internacionales, misiones comerciales y todas las instancias que permitan conectar lo que esta tierra produce con la demanda global por alimentos sanos y confiables. El sur tiene mucho que ofrecer, y el mundo tiene hambre de recibirlo.

### Transformación de la Canasta Exportadora

Comparativa del rendimiento financiero por producto clave (2021 vs. 2025)



### Mercados y Destinos Globales

**China se mantiene como socio principal**  
Representa el 16,3% de los envíos a pesar de una ligera reducción en su peso relativo



### Estrategia de diversificación exitosa



Nuevos horizontes para el sur  
El espacio dejado por socios tradicionales fue ocupado por mercados emergentes con gran dinamismo. Brasil, Colombia, México e India incrementaron de forma relevante la recepción de productos chilenos.

